

**Zone**

Zone A	Zone B	Zone F	Zone Eo
Zone Ec	Zone Ed	Zone Ee	Zone Ef
Zone Eg	Zone Eh	Zone Ei	

La sigla delle sottone di Aa, B, E, E1, F, (cassell) in tutto o in parte in ambito insediabile di cui agli articoli 33, 34 e 37 della LR 1/1988 e agli. sono contrassegnati con l'asterisco \*\*

**Servizi**

Servizi di inter. regionale (Prestazioni, ecc.)	Servizi di inter. locale (Servizi Essenziali)	Servizi di inter. locale (Servizi Essenziali)	Servizi di inter. locale (Servizi Essenziali)
tr..	sa..	sl..	cu..
Servizi di inter. locale (Servizi Essenziali)	Servizi di inter. locale (Servizi Essenziali)	Servizi di inter. locale (Servizi Essenziali)	Servizi di inter. locale (Servizi Essenziali)
fi..	sp..	am..	tr..

L'individuazione dei singoli servizi è contenuta al comma 2 dell'Art. 61 dello NTA.

**Aree speciali**

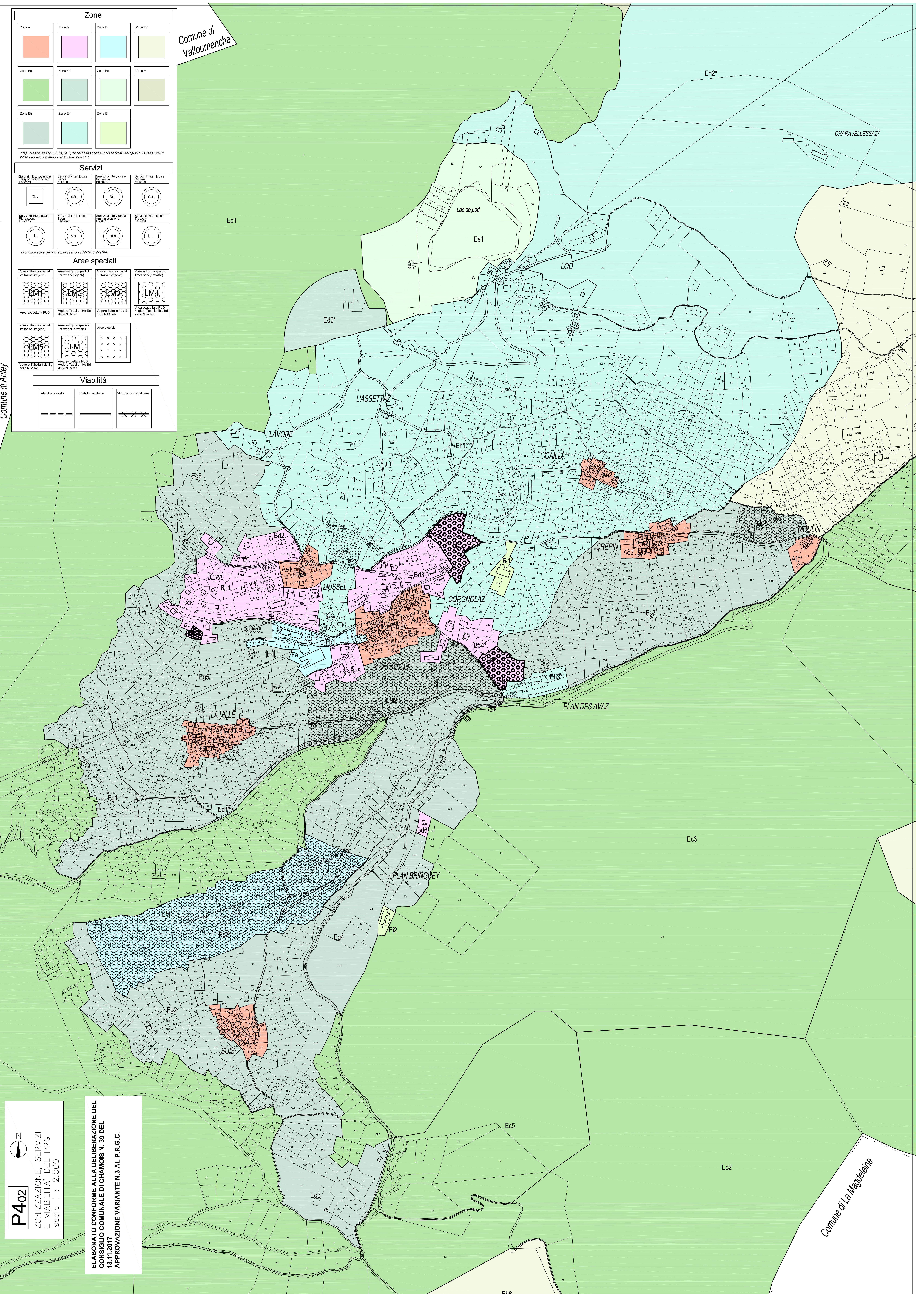
Aree sottop. a speciali limitazioni (vigenti)	Aree sottop. a speciali limitazioni (vigenti)	Aree sottop. a speciali limitazioni (vigenti)	Aree sottop. a speciali limitazioni (previste)
LM1	LM2	LM3	LM4
Aree soggette a PUD	Vedere Tabella 10a-Eg delle NTA tab.	Vedere Tabella 10a-Bd delle NTA tab.	Aree soggette a PUD (vedere Tabella 10a-Bd delle NTA tab.)
Aree sottop. a speciali limitazioni (vigenti)	Aree sottop. a speciali limitazioni (previste)	Aree a servizi	
LM5	LM6	XXXXXX	
Aree soggette a PUD (vedere Tabella 10a-Eg delle NTA tab.)	Aree soggette a PUD (vedere Tabella 10a-Bd delle NTA tab.)		

**Viabilità**

Viabilità prevista	Viabilità esistente	Viabilità da sopprimere
==	---	XXX

Comune di Valtourmenche

Comune di Anley



**P402**  
 ZONIZZAZIONE, SERVIZI  
 E VIABILITA' DEL PRG  
 scala 1 : 2.000

**ELABORATO CONFORME ALLA DELIBERAZIONE DEL  
 CONSIGLIO COMUNALE DI CHAMOIS N. 39 DEL  
 13.11.2017  
 APPROVAZIONE VARIANTE N.3 AL P.R.G.C.**

Comune di La Magdeleine